



Fondation du Mont-Saint-Michel En chemin vers l'Essentiel

Grâce à votre générosité, la renaissance du Prieuré devient réalité.
Ensemble, continuons nos efforts pour qu'il soit ce carrefour, ce lieu de ressourcement
qui élève les hommes et les femmes sur le chemin de leur vie.
Un lieu ouvert à tous, en chemin vers l'Essentiel.

+ Laurent Le Boulc'h

Laurent Le Boulc'h
Évêque de Coutances et Avranches
Président de la Fondation du Mont-Saint-Michel

Les 3 raisons d'être du Prieuré

1

LIEU DE VIE

> LE PRIEURÉ, CITÉ DES PÈLERINS

Dernière étape avant l'Abbaye sur le chemin des Miquelots, le Prieuré est la base vie du Mont. Déjà 16 000 personnes accueillies depuis l'ouverture en 2014. Et en 2018, 4 100 personnes y ont séjourné, soit une progression de 34 % par rapport à 2017.



2

LIEU DE CULTURE ET DE FOI

> LE PRIEURÉ, ACTEUR DU DIALOGUE CULTURE ET FOI

Arrimé depuis 1000 ans à l'Abbaye du Mont-Saint-Michel, le Prieuré est porté par la foi et l'ouverture au monde.

Lieu de culture, il a déjà accueilli plus d'une cinquantaine d'événements : concerts, expos, colloques, retraites, conférences.



3

LIEU DE PATRIMOINE

> LE PRIEURÉ, TÉMOIN VIVANT D'UN PATRIMOINE MILLÉNAIRE

Inscrit au titre des Monuments historiques depuis 1937, le Prieuré fait partie intégrante de l'Abbaye distante de seulement 4 km.

Construit par et pour les moines de l'Abbaye, il porte la marque des abbés bâtisseurs du Mont. C'est un patrimoine à restaurer et à transmettre à notre tour.



**GRAND PROJET
CULTUREL**
Prieuré
2019-2020

CULTURE et SPIRITUALITÉ :

Lancement de la restauration

Un nouvel ESPACE CULTUREL pour le Mont

Pourquoi ce grand projet culturel au Prieuré du Mont-Saint-Michel ?

La culture et la spiritualité ont toujours fait partie de la mission de la Fondation. Cela répond à un besoin urgent et nécessaire de nos contemporains, en prise avec de grandes questions existentielles dans notre monde complexe. C'est pourquoi nous dotons le Prieuré d'un nouvel espace culturel qui prendra place dans le bâtiment qui abrite une très belle salle haute, parfaite pour une salle de conférence, elle-même pourvue d'un oratoire.



Pour quels publics ?

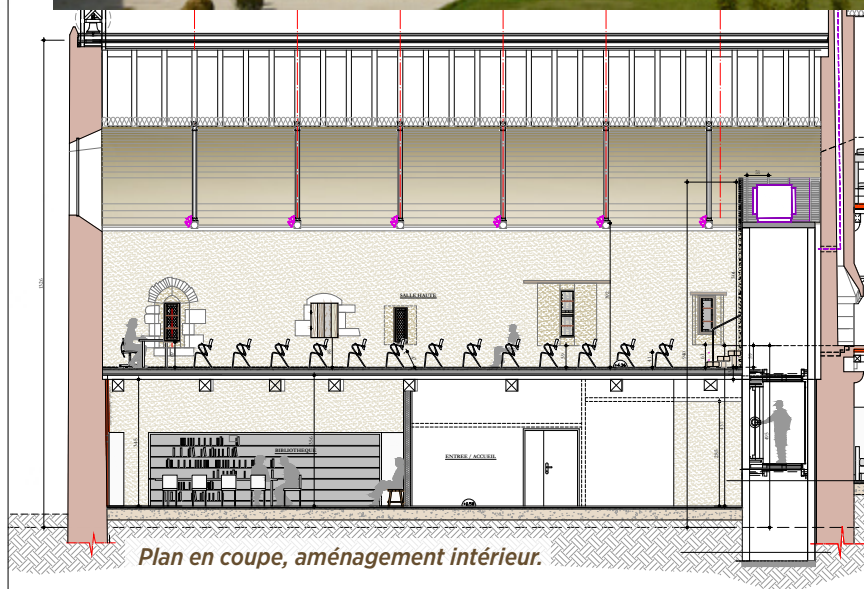
Nous orientons nos actions vers les groupes de jeunes hébergés au Prieuré et vers un public local, aussi large que possible. Pour les premiers par exemple, nous allions le pédagogique et le ludique avec un film et une chasse au trésor : les jeunes pourront s'emparer facilement de l'exceptionnelle richesse historique, culturelle, spirituelle et écologique du Mont et de sa Baie. Et tout au long de l'année, nous proposons des expositions, conférences et des concerts ouverts à tous, dans le respect de notre Charte.

Quand ?

la Fondation a déjà une activité culturelle et spirituelle à travers de nombreux projets au Mont ou au Prieuré comme on le voit dans le rapport d'activité. Mais aujourd'hui, nous entrons dans une nouvelle phase essentielle : en effet, cette année sera donné le premier coup de pioche pour la restauration du bâtiment culturel et la salle de conférence sera opérationnelle fin 2020.

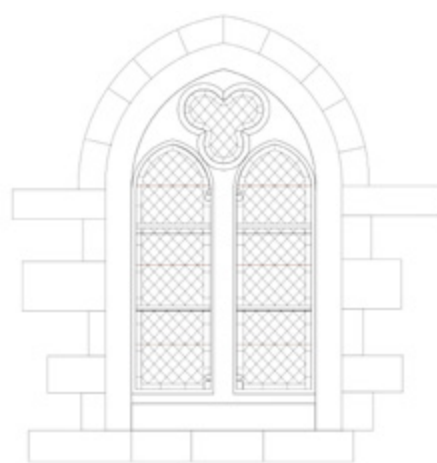
Charlotte de Tonquédec,
responsable Culture et foi
de la Fondation du Mont-Saint-Michel

Les éléments remarquables



LES BAIES GÉMINÉES

Elles seront réalisées en chêne et peintes à l'ocre rouge naturel selon les procédés traditionnels. Les vitraux seront restitués et un projet de création artistique est envisagé.



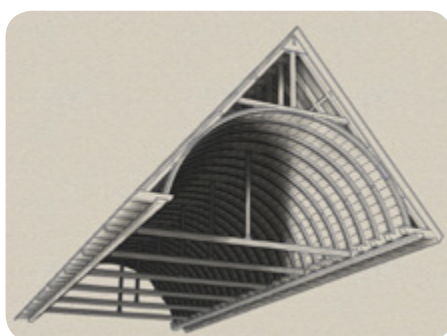
une ambition réaffirmée

tion du bâtiment culturel

les du bâtiment culturel

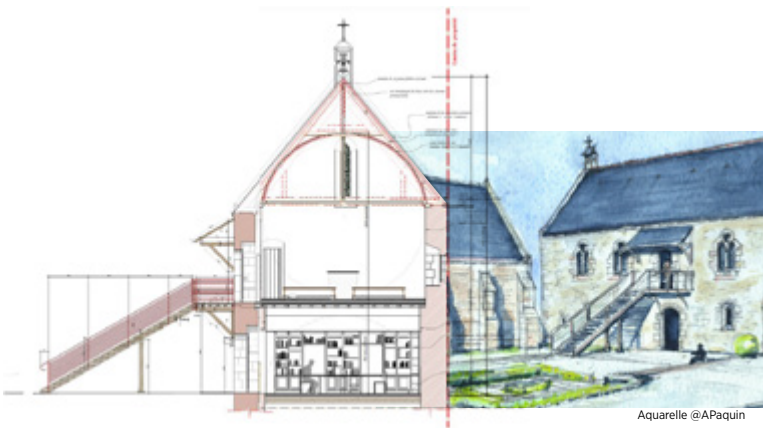
LA VOÛTE LAMBRISSÉE

La charpente existante de la salle haute, en sapin, date de la fin du XX^e siècle. Elle sera conservée tout en la modifiant pour la conformer à une charpente XIII^e siècle. On y apposera une voûte en lambris de châtaignier refendu, issu de forêts locales écogérées, de très bonne qualité acoustique.



LES ESCALIERS

Un escalier d'honneur XIII^e siècle en bois sera restitué, perpendiculairement à la façade, sur cour avec palier et auvent.



Aquarelle @APaquin

LES INSTALLATIONS

- Une salle de conférence de 111 m², capacité 90 personnes
- Une bibliothèque de 50 m², capacité 8 personnes assises et 4 postes informatiques
- Une salle d'accueil : 44 m², pour orienter les hôtes vers la partie culturelle ou l'hôtellerie
- Un espace d'affichage pour les expositions
- Un espace oratoire

LES ÉQUIPEMENTS

- Équipement vidéo et audio
- Réseau informatique et WIFI
- Parking voitures et cars
- Accès personnes handicapées sur tout le site
- chemin balisé pour l'accès à pied au Mont
- 50 lits en dortoirs déjà opérationnels
- Tisanerie
- Grange à dîmes (150 personnes)

Un PATRIMOINE à réhabiliter

Quelle vision architecturale avez-vous pour le Prieuré ?



Il s'agit de redonner au Prieuré d'Ardevon, inscrit au titre des Monuments historiques, sa vocation historique de base arrière du Mont-Saint-Michel, tant du point de vue du développement des pèlerinages que culturel et spirituel. L'objectif est donc de sauvegarder et de conserver ce patrimoine exceptionnel sans le dénaturer mais aussi de le révéler par sa mise en valeur et sa renaissance.

Comment va se déployer le volet culturel ?

Les espaces culturels seront regroupés dans le bâtiment qui est marqué par l'architecture la plus noble : ancienne salle de justice de l'Abbé, il offre à la vue trois belles baies géminées surmontées de trilobes. À l'étage, la grande salle haute dont la voûte lambrissée sera restituée, abritera conférences et séminaires, ainsi qu'un oratoire. En rez-de-chaussée, nous aurons un grand accueil avec un espace d'exposition et une bibliothèque numérique.

Quel impact sur le territoire ?

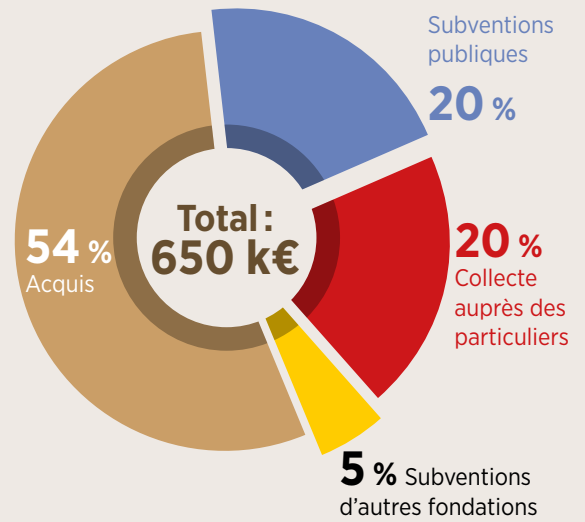
Les entreprises qui interviendront sur le chantier sont essentiellement locales. À plus long terme, ce projet renforce le rayonnement du Mont-Saint-Michel et de sa Baie : le Prieuré, base arrière du Mont, aura certes une vie propre, mais en facilitant l'accès à la Merveille pour un maximum de personnes venues du monde entier, il participe au dynamisme de tout le territoire.

Arnaud Paquin
architecte du patrimoine
en charge du projet

Calendrier et budget

► Janvier 2019	Cassage de la dalle et mise à nu du sol
► Avril 2019	Fouilles archéologiques préventives
► Mai à septembre 2019	Délais administratifs (appels d'offres, instruction, dossiers de subvention)
► Septembre 2019	Démarrage des travaux - Plancher, toiture et charpente - Maçonnerie, enduits - Fenêtres et vitraux - Menuiseries intérieures - Lambris - Réseaux électriques et numériques - Sols - Isolation
► Fin 2020	Ouverture du bâtiment culturel

► Plan de financement



BESOIN DE FINANCEMENT : 300 K€

APPORTEZ votre pierre à ce projet D'EXCEPTION

La renaissance du prieuré du Mont-Saint-Michel

*Les jeunes que nous accueillons,
tous ces hommes et femmes de notre temps,
cherchent à donner un sens à leur vie.*

À L'INSTAR DES BÂTISSEURS DE L'ABBAYE DEVENEZ VOUS-MÊME PASSEUR

Soutenez l'action de la Fondation du Mont-Saint-Michel dans ce vaste projet.

Merci de votre soutien